



أزيان هضبة
AZYAN HADHABAH



أزيان
هضبة

وجهة جدة هاييتس

تقع وجهة جدة هاييتس في قلب مدينة جدة، وتمتد على مساحة تبلغ 3.7 مليون متر مربع. تتميز الضاحية بتصميمها المتكامل الذي يضم أكثر من 10,557 وحدة سكنية مع مرافق متكاملة تشمل مساجد، مرافق تعليمية، مراكز تجارية، وخدمات عامة. كما توفر الضاحية مساحات خضراء واسعة تزيد عن 400 ألف متر مربع، مما يعزز جودة الحياة لسكانها. سهولة التنقل داخل وجهة جدة هاييتس تجعلها خياراً مثالياً للعائلات الباحثة عن الراحة والرفاهية.



نبذة عن مشروع أزيان هضبة

يقع المشروع في حي بريمان، شمال شرق
جدة، ضمن وجهة جدة هايتس.

المشروع عبارة عن مجتمع سكني متكامل الخدمات يمتد
على مساحة تضم 450 وحدة سكنية، منها:

388

فيلا بمساحات تتراوح
بين 285 و360 متر مربع

62

تاون هاوس بمساحة
256 متر مربع.

يتميز المشروع بمسطحات خضراء تمتد على مساحة
14,600 متر مربع، إلى جانب المرافق الأساسية مثل
المدارس، المستشفيات، المراكز التجارية، والمساجد، مما
يجعله مجتمعاً سكنياً متكافئاً يلبي احتياجات السكان
اليومية.



أزيان هضبة
AZYAN HADHABAH





مميزات المشروع

تصميم عصري
الوحدات السكنية تجمع بين الفخامة والراحة.



مجتمع متكامل
يضم مرافق تعليمية، صحية، وتجارية



موقع استراتيجي
قريب من مطار الملك عبدالعزيز الدولي ومدينة الملك عبدالله الرياضية



مساحات خضراء واسعة
تساهم في تحسين جودة الحياة.



موقع المشروع الجغرافي

يقع المشروع على بُعد دقائق من المواقع الحيوية في جدة:

10 دقائق

إلى مطار الملك عبدالعزيز الدولي.

15 دقيقة

إلى مدينة الملك عبد الله الرياضية.

20 دقيقة

إلى كورنيش جدة.

كورنيش
أبحر الجنوبية

ملعب الجوهرة

مطار الملك
عبدالعزيز الدولي

أزيان هضبة

طريق الحرمين السريعين

طريق المدينة المنورة









نماذج الفلل



نموذج مقام

المساحة الكلية: 270 م²

نبذة عنه

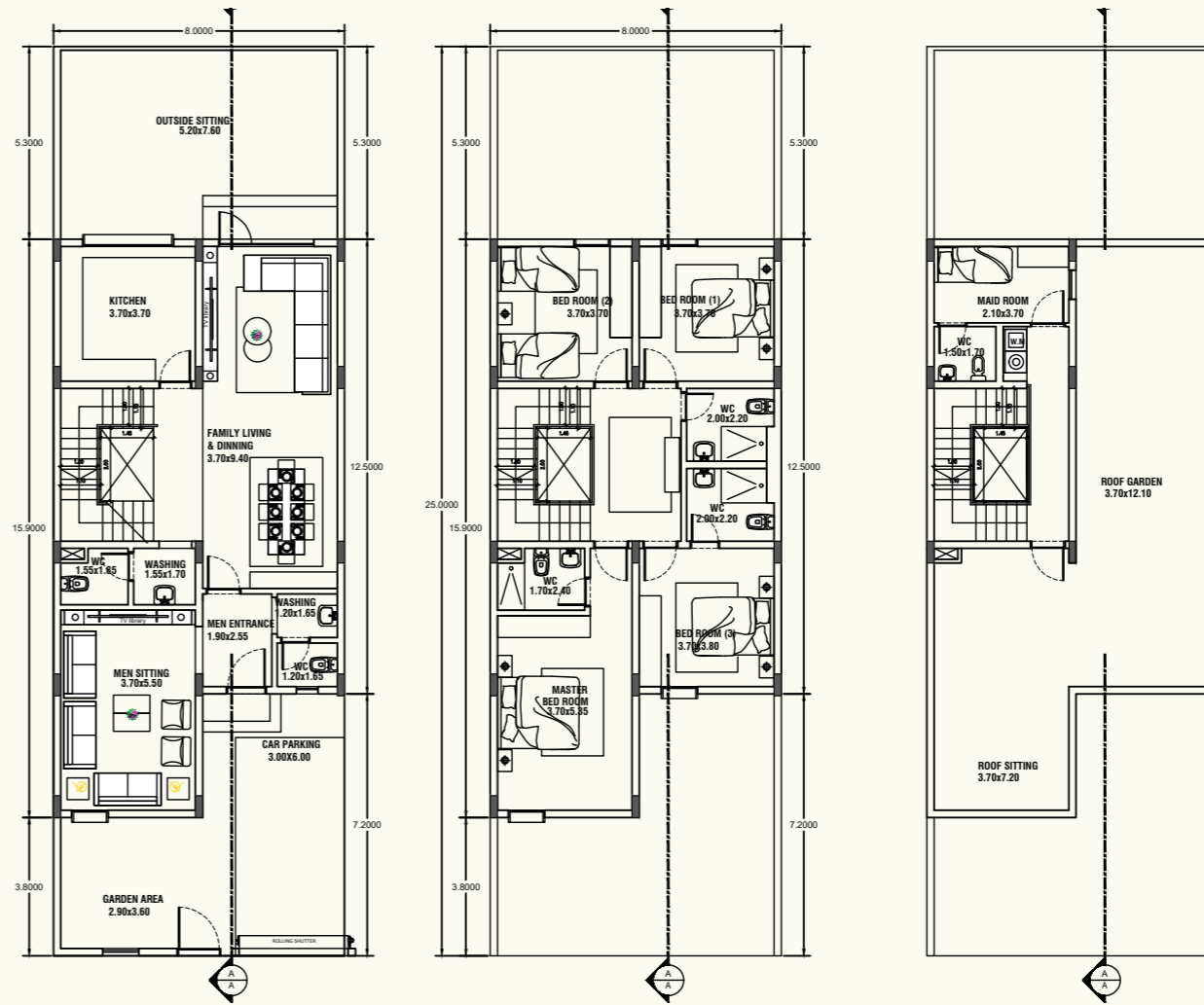
صمم نموذج A ليمنحك الراحة العصرية مع الحفاظ على لمسات الفخامة في كل زاوية. يجمع هذا النموذج بين مساحات المعيشة المفتوحة والحدائق الأمامية والخلفية، لتعيش تجربة حياة متوازنة.

المساحات

الدور الأرضي	119.5 م ²
الدور الأول	116.5 م ²
الدور العلوي	34 م ²

المميزات

- 4 غرف نوم، غرفة خادمة، و3 دورات مياه رئيسية.
- حديقة أمامية وخلفية، جلسة خارجية، وحديقة سطح.
- صالة معيشة مصممة للانسجام مع نمط الحياة العصري.



نموذج مقام

الدور الأرضي

إجمالي مسطح البناء للدور الأرضي 119.5م²

الرقم	البيان	المساحة
1	موقف السيارة	3.00X6.00 م ²
2	الحديقة الامامية	3.10X3.40 م ²
3	مدخل	1.90X2.40 م ²
4	المجلس	3.70X6.00 م ²
5	دورة مياه المجلس	1.25X1.65 م ²
6	مغاسل المجلس	1.35X1.65 م ²
7	صالة معيشة + الطعام	3.60X9.60 م ²
8	مغاسل المعيشة	1.55X1.55 م ²
9	دورة مياه المعيشة	1.55X1.85 م ²
10	المطبخ	3.60X4.20 م ²
11	الجلسة الخارجية	3.70X5.00 م ²
12	الحديقة الخلفية	3.90X4.70 م ²

نموذج مقام

الدور الأول

إجمالي مسطح البناء للدور الأول 116.5م²

الرقم	البيان	المساحة
1	صالة توزيع	2.50X4.20 م ²
2	غرفة نوم رئيسية	3.70X5.85 م ²
3	غرفة النوم 1	3.70X3.90 م ²
4	غرفة نوم 2	3.60X4.20 م ²
5	غرفة نوم 3	3.70X4.00 م ²
6	دورة مياه غرفة رئيسية 1	1.70X2.40 م ²
7	دورة مياه 2	2.00X2.20 م ²
8	دورة مياه 3	2.00X2.20 م ²

نموذج مقام

الدور العلوي

إجمالي مسطح البناء للدور الأرضي 119.5م²

الرقم	البيان	المساحة
1	غرفة نوم خادمة	2.45X3.60 م ²
2	دورة مياه	1.60X1.70 م ²
3	سطح 1	3.70X12.50 م ²
4	سطح 2	3.70X7.70 م ²



نموذج رونق

المساحة الكلية: 294 م²

نبذة عنه

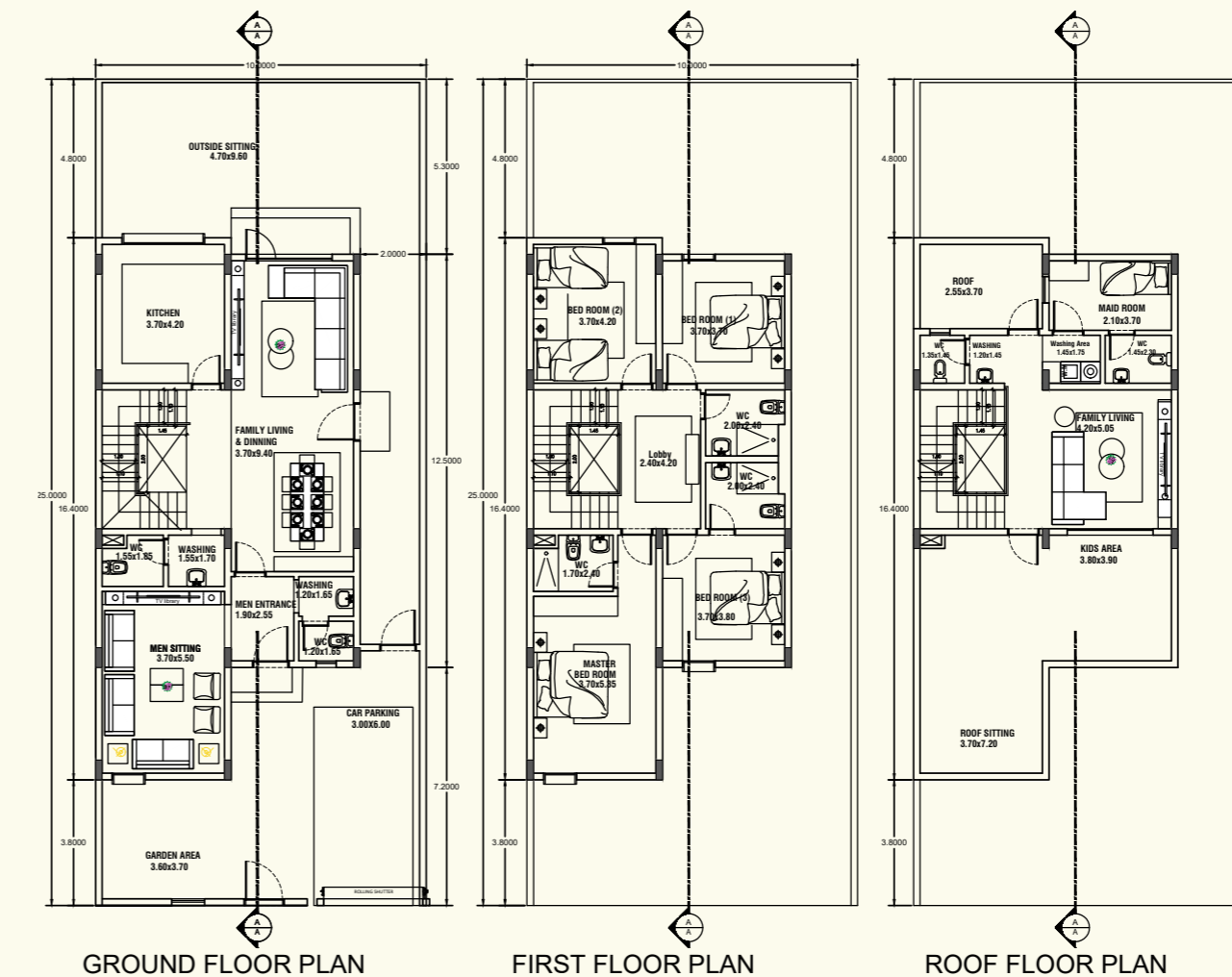
نموذج B هو الخيار المثالي للعائلات التي تبحث عن مساحات أوسع وتصميم يعكس الأناقة والعملية. يتميز هذا النموذج بحوائط متعددة ومساحات مخصصة للأنشطة العائلية.

المساحات

الدور الأرضي	119.5 م ²
الدور الأول	116.5 م ²
الدور العلوي	58 م ²

المميزات

- 4 غرف نوم، غرفة خادمة، غرفة غسيل، ومنطقة مخصصة للأطفال.
- مساحات خضراء، سطحين مميزين، ومطبخ عملي.
- صالات واسعة تناسب الأنشطة العائلية.



GROUND FLOOR PLAN

FIRST FLOOR PLAN

ROOF FLOOR PLAN

الدور الأرضي

إجمالي مسطح البناء للدور الأرضي 119.5م²

الرقم	البيان	المساحة
1	موقف السيارة	3.00X6.00 م ²
2	الحديقة الامامية	3.10X3.40 م ²
3	مدخل	1.90X2.40 م ²
4	المجلس	3.70X6.00 م ²
5	دورة مياه المجلس	1.25X1.65 م ²
6	مغاسل المجلس	1.35X1.65 م ²
الرقم	البيان	المساحة
7	صالة معيشة + الطعام	3.60X9.60 م ²
8	مغاسل المعيشة	1.55X1.55 م ²
9	دورة مياه المعيشة	1.55X1.85 م ²
10	المطبخ	3.60X4.20 م ²
11	الجلسة الخارجية	3.70X5.00 م ²
12	الحديقة الخلفية	3.90X4.70 م ²

الدور الأول

إجمالي مسطح البناء للدور الأول 116.5م²

الرقم	البيان	المساحة
1	صالة توزيع	2.50X4.20 م ²
2	غرفة نوم رئيسية	3.70X5.85 م ²
3	غرفة النوم 1	3.70X3.90 م ²
4	غرفة نوم 2	3.60X4.20 م ²
5	غرفة نوم 3	3.70X4.00 م ²
الرقم	البيان	المساحة
6	دورة مياه غرفة رئيسية 1	1.70X2.40 م ²
7	دورة مياه 2	2.00X2.20 م ²
8	دورة مياه 3	2.00X2.20 م ²

نموذج رونق

الدور العلوي

إجمالي مسطح البناء للدور الأرضي 119.5م²

الرقم	البيان	المساحة
1	غرفة نوم خادمة	2.45X3.60 م ²
2	دورة مياه	1.60X1.70 م ²
3	سطح 1	3.70X12.50 م ²
4	سطح 2	3.70X7.70 م ²



نموذج إيوان

المساحة الكلية: 312 م²

نبذة عنه

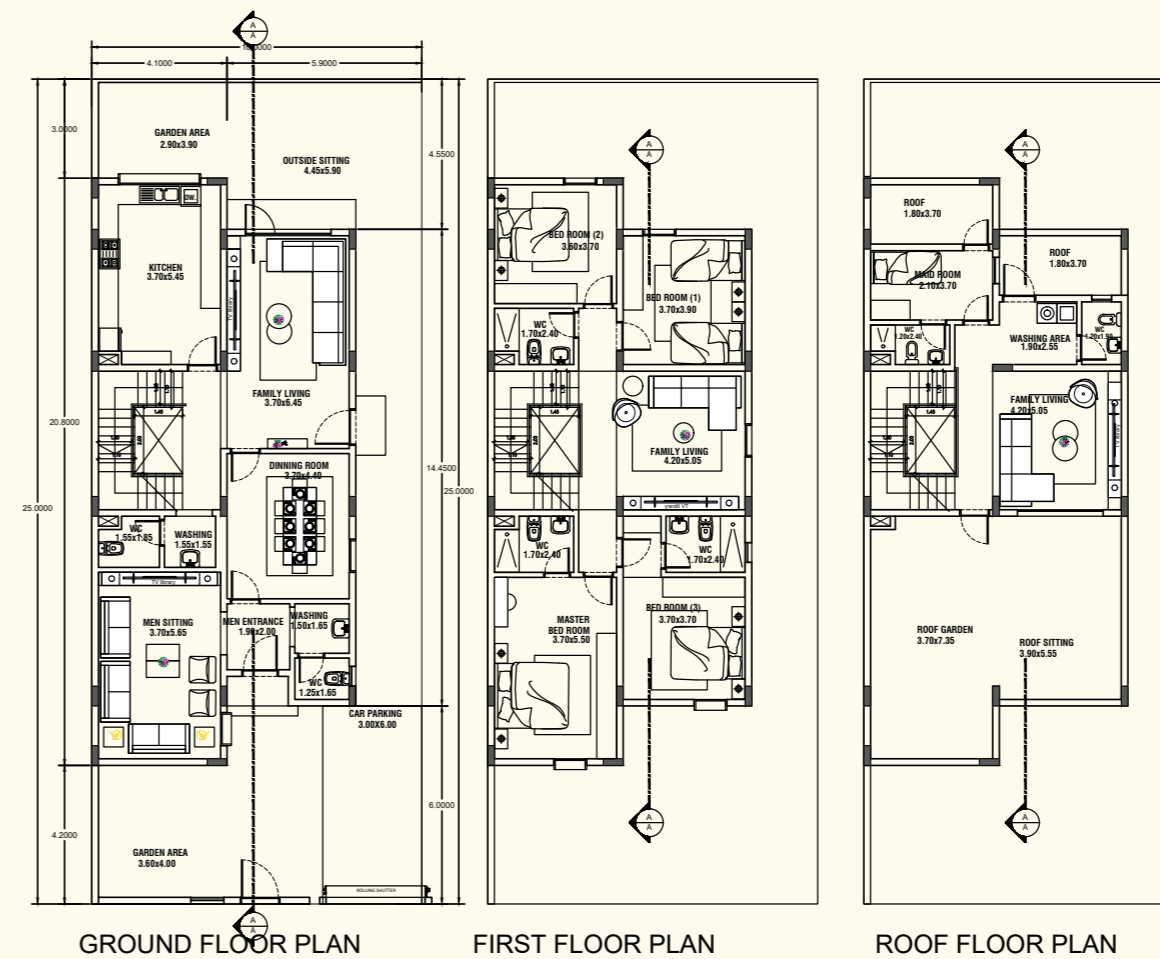
هذا النموذج يجمع بين التصميم الأنيق والوظيفية العالية. ليقدم لك تجربة سكنية تدمج بين الحياة العائلية والطابع العصري.

المساحات

الدور الأرضي	129 م ²
الدور الأول	126 م ²
الدور العلوي	57 م ²

المميزات

- 4 غرف نوم، غرفة خادمة، وغرفة خدمة.
- جلسة سطح ومنطقة مخصصة للأطفال.
- تصميم مفتوح يتناغم مع احتياجات العائلة اليومية.



الدور الأرضي

إجمالي مسطح البناء للدور الأرضي 119.5م²

الرقم	البيان	المساحة
1	موقف السيارة	3.00X6.00 م ²
2	الحديقة الامامية	3.10X3.40 م ²
3	مدخل	1.90X2.40 م ²
4	المجلس	3.70X6.00 م ²
5	دورة مياه المجلس	1.25X1.65 م ²
6	مغاسل المجلس	1.35X1.65 م ²
الرقم	البيان	المساحة
7	صالة معيشة + الطعام	3.60X9.60 م ²
8	مغاسل المعيشة	1.55X1.55 م ²
9	دورة مياه المعيشة	1.55X1.85 م ²
10	المطبخ	3.60X4.20 م ²
11	الجلسة الخارجية	3.70X5.00 م ²
12	الحديقة الخلفية	3.90X4.70 م ²

الدور الأول

إجمالي مسطح البناء للدور الأول 116.5م²

الرقم	البيان	المساحة
1	صالة توزيع	2.50X4.20 م ²
2	غرفة نوم رئيسية	3.70X5.85 م ²
3	غرفة النوم 1	3.70X3.90 م ²
4	غرفة نوم 2	3.60X4.20 م ²
5	غرفة نوم 3	3.70X4.00 م ²
الرقم	البيان	المساحة
6	دورة مياه غرفة رئيسية 1	1.70X2.40 م ²
7	دورة مياه 2	2.00X2.20 م ²
8	دورة مياه 3	2.00X2.20 م ²

نموذج إيوان

الدور العلوي

إجمالي مسطح البناء للدور الأرضي 119.5م²

الرقم	البيان	المساحة
1	غرفة نوم خادمة	2.45X3.60 م ²
2	دورة مياه	1.60X1.70 م ²
3	سطح 1	3.70X12.50 م ²
4	سطح 2	3.70X7.70 م ²





نموذج D

نموذج سراب

المساحة الكلية: 325 م²

نبذة عنه

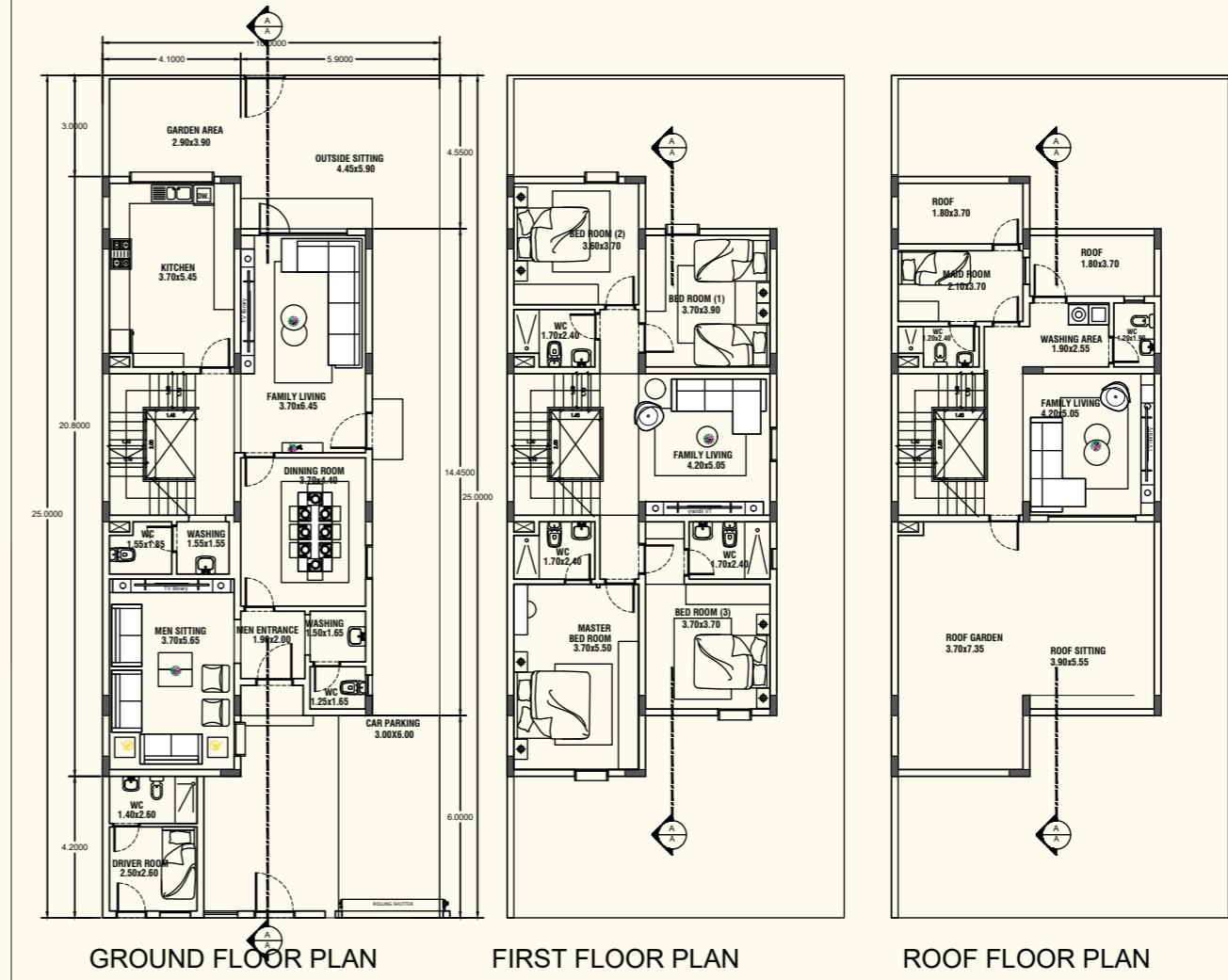
تصميم فاخر يناسب العائلات الكبيرة التي تسعى لراحة استثنائية مع مساحات مفتوحة متعددة تلبى احتياجات كل فرد من أفراد الأسرة.

المساحات

الدور الأرضي	142 م ²
الدور الأول	126 م ²
الدور العلوي	57 م ²

المميزات

- غرفة للسائق، غرفة خادمة، ودورتا مياه إضافيتان في السطح.
- حديقة سطح مميزة ومساحة خارجية للأطفال.
- 4 غرف نوم رئيسية وصالة رحبة



GROUND FLOOR PLAN

FIRST FLOOR PLAN

ROOF FLOOR PLAN

الدور الأرضي

إجمالي مسطح البناء للدور الأرضي 119.5م²

الرقم	البيان	المساحة
1	موقف السيارة	3.00X6.00 م ²
2	الحديقة الامامية	3.10X3.40 م ²
3	مدخل	1.90X2.40 م ²
4	المجلس	3.70X6.00 م ²
5	دورة مياه المجلس	1.25X1.65 م ²
6	مغاسل المجلس	1.35X1.65 م ²

الرقم	البيان	المساحة
7	صالة معيشة + الطعام	3.60X9.60 م ²
8	مغاسل المعيشة	1.55X1.55 م ²
9	دورة مياه المعيشة	1.55X1.85 م ²
10	المطبخ	3.60X4.20 م ²
11	الجلسة الخارجية	3.70X5.00 م ²
12	الحديقة الخلفية	3.90X4.70 م ²

الدور الأول

إجمالي مسطح البناء للدور الأول 116.5م²

الرقم	البيان	المساحة
1	صالة توزيع	2.50X4.20 م ²
2	غرفة نوم رئيسية	3.70X5.85 م ²
3	غرفة النوم 1	3.70X3.90 م ²
4	غرفة نوم 2	3.60X4.20 م ²
5	غرفة نوم 3	3.70X4.00 م ²

الرقم	البيان	المساحة
6	دورة مياه غرفة رئيسية 1	1.70X2.40 م ²
7	دورة مياه 2	2.00X2.20 م ²
8	دورة مياه 3	2.00X2.20 م ²

نموذج سراب

الدور العلوي

إجمالي مسطح البناء للدور الأرضي 119.5م²

الرقم	البيان	المساحة
1	غرفة نوم خادمة	2.45X3.60 م ²
2	دورة مياه	1.60X1.70 م ²
3	سطح 1	3.70X12.50 م ²
4	سطح 2	3.70X7.70 م ²





نموذج E

نموذج سديم

المساحة الكلية: 360 م²

نبذة عنه

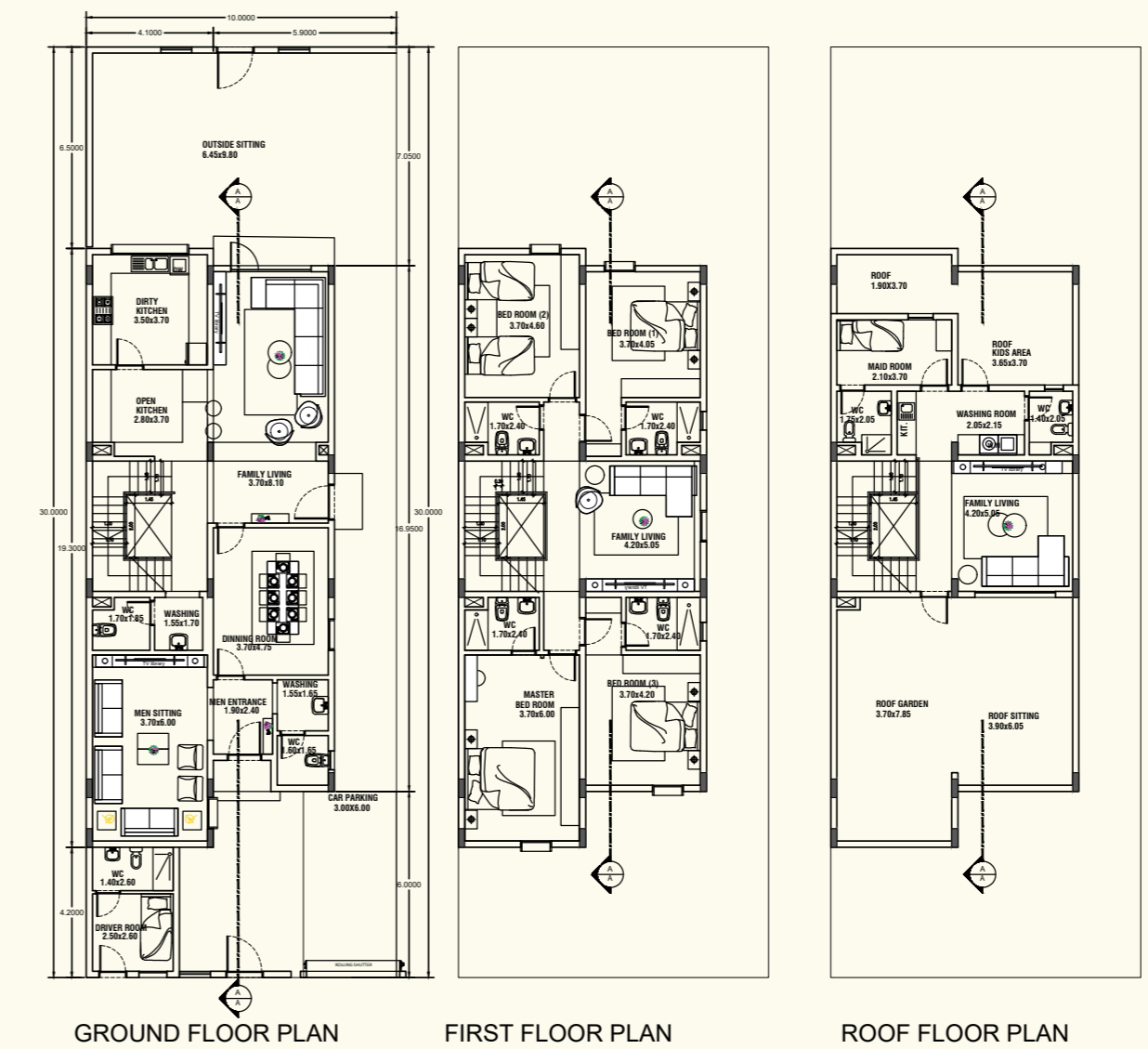
عش الفخامة بمعناها الحقيقي مع نموذج E . حيث يجتمع التصميم الكلاسيكي مع المرافق المتطورة لتلبية طموحاتك وأحلامك.

المساحات

الدور الأرضي	157 م ²
الدور الأول	142 م ²
الدور العلوي	61 م ²

المميزات

- 5 غرف نوم، غرفة خادمة، وغرفة غسيل .
- مطبخان مفتوح ومغلق.
- مساحات خارجية تشمل تراسًا وحدائق وجلسة سطح



الدور الأرضي

إجمالي مسطح البناء للدور الأرضي 119.5م²

الرقم	البيان	المساحة
1	موقف السيارة	3.00X6.00 م ²
2	الحديقة الامامية	3.10X3.40 م ²
3	مدخل	1.90X2.40 م ²
4	المجلس	3.70X6.00 م ²
5	دورة مياه المجلس	1.25X1.65 م ²
6	مغاسل المجلس	1.35X1.65 م ²
الرقم	البيان	المساحة
7	صالة معيشة + الطعام	3.60X9.60 م ²
8	مغاسل المعيشة	1.55X1.55 م ²
9	دورة مياه المعيشة	1.55X1.85 م ²
10	المطبخ	3.60X4.20 م ²
11	الجلسة الخارجية	3.70X5.00 م ²
12	الحديقة الخلفية	3.90X4.70 م ²

الدور الأول

إجمالي مسطح البناء للدور الأول 116.5م²

الرقم	البيان	المساحة
1	صالة توزيع	2.50X4.20 م ²
2	غرفة نوم رئيسية	3.70X5.85 م ²
3	غرفة النوم 1	3.70X3.90 م ²
4	غرفة نوم 2	3.60X4.20 م ²
5	غرفة نوم 3	3.70X4.00 م ²
الرقم	البيان	المساحة
6	دورة مياه غرفة رئيسية 1	1.70X2.40 م ²
7	دورة مياه 2	2.00X2.20 م ²
8	دورة مياه 3	2.00X2.20 م ²

نموذج سديم

الدور العلوي

إجمالي مسطح البناء للدور الأرضي 119.5م²

الرقم	البيان	المساحة
1	غرفة نوم خادمة	2.45X3.60 م ²
2	دورة مياه	1.60X1.70 م ²
3	سطح 1	3.70X12.50 م ²
4	سطح 2	3.70X7.70 م ²



نموذج شرفات

المساحة الكلية: 360 م²

نبذة عنه

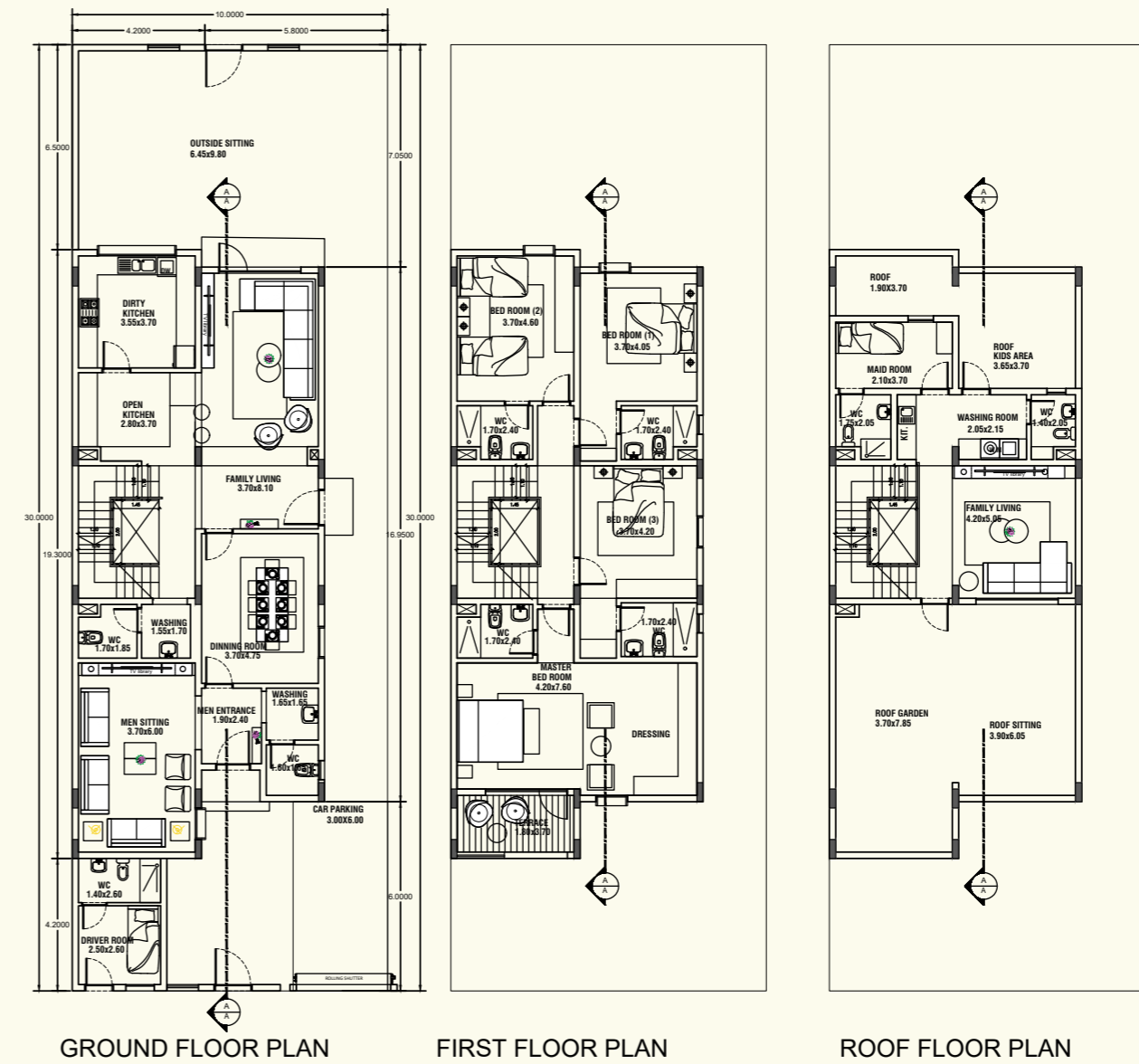
عش الفخامة بمعناها الحقيقي مع نموذج E . حيث يجتمع التصميم الكلاسيكي مع المرافق المتطورة لتلبية طموحاتك وأحلامك.

المساحات

الدور الأرضي	157 م ²
الدور الأول	142 م ²
الدور العلوي	61 م ²

المميزات

- تراس خارجي مميز غرفة خادمة، وغرفة غسيل .
- سطح واسع للأطفال وجلسة عائلية على السطح .
- 5 غرف نوم مع 4 دورات مياه رئيسية.



الدور الأرضي

إجمالي مسطح البناء للدور الأرضي 119.5م²

الرقم	البيان	المساحة
1	موقف السيارة	3.00X6.00 م ²
2	الحديقة الامامية	3.10X3.40 م ²
3	مدخل	1.90X2.40 م ²
4	المجلس	3.70X6.00 م ²
5	دورة مياه المجلس	1.25X1.65 م ²
6	مغاسل المجلس	1.35X1.65 م ²
الرقم	البيان	المساحة
7	صالة معيشة + الطعام	3.60X9.60 م ²
8	مغاسل المعيشة	1.55X1.55 م ²
9	دورة مياه المعيشة	1.55X1.85 م ²
10	المطبخ	3.60X4.20 م ²
11	الجلسة الخارجية	3.70X5.00 م ²
12	الحديقة الخلفية	3.90X4.70 م ²

الدور الأول

إجمالي مسطح البناء للدور الأول 116.5م²

الرقم	البيان	المساحة
1	صالة توزيع	2.50X4.20 م ²
2	غرفة نوم رئيسية	3.70X5.85 م ²
3	غرفة النوم 1	3.70X3.90 م ²
4	غرفة نوم 2	3.60X4.20 م ²
5	غرفة نوم 3	3.70X4.00 م ²
الرقم	البيان	المساحة
6	دورة مياه غرفة رئيسية 1	1.70X2.40 م ²
7	دورة مياه 2	2.00X2.20 م ²
8	دورة مياه 3	2.00X2.20 م ²

نموذج شرفات

الدور العلوي

إجمالي مسطح البناء للدور الأرضي 119.5م²

الرقم	البيان	المساحة
1	غرفة نوم خادمة	2.45X3.60 م ²
2	دورة مياه	1.60X1.70 م ²
3	سطح 1	3.70X12.50 م ²
4	سطح 2	3.70X7.70 م ²





عن NHC

تفخر NHC بتطوير وجهات توفر للجميع حياة أفضل اليوم وغداً. لذا، نحن لا نكتفي بتحقيق المعايير المعتادة للجودة، بل نتجاوزها إلى مستويات أعلى. منذ عام 2016، بدأنا رحلة بناء بنية تحتية مستدامة لخلق مجتمعات نابضة بالحياة وأماكن عمرانية تعيد تعريف فن العيش.

تُحيط وجهاتنا بالسكان والزوار بمختلف جوانب الحياة السلسة، من خلال التخطيط الدقيق لمواقع المرافق الأساسية التي تبعد دقائق فقط، مثل مراكز التسوق والمساحات الخضراء، في خطوة تهدف إلى إثراء جوانب الحياة وأنماطها المتنوعة يوميًا.

تسعى NHC في كل ما تبنيه إلى تعزيز ازدهار عمراني يضمن رفاهية الأفراد والعائلات، ويعمل على إحداث نقلة نوعية في تجربتهم، مما يهيئهم لاستقبال المستقبل باستثمار يعزز قيمته على مر السنين.

عن التطوير الشامل

شركة التطوير الشامل للتطوير العقاري بدأت رحلتها في عام 2020م، وحققت منذ ذلك الحين إنجازات لافتة في مجال التطوير العقاري في المملكة العربية السعودية. تضم الشركة مشاريع بأكثر من 3,200 وحدة سكنية في مواقع متنوعة، مع تحقيق معايير عالية للجودة والتميز في كافة مشاريعها.

تبلغ القيمة الإجمالية للمشاريع 6 مليار ريال سعودي، مما يعكس التزام الشركة بتوفير حلول سكنية متكاملة تلبي احتياجات العملاء. وتعتمد شركة التطوير الشامل على فرق عمل متخصصة وتقنيات حديثة لضمان تنفيذ المشاريع بأعلى مستويات الكفاءة والجودة وتحسين مستوى الحياة للأسر السعودية من خلال استخدام أحدث الأساليب الهندسية وتقنيات البناء المتطورة. وتضع الشركة معايير جديدة للجودة في القطاع العقاري، مع مراعاة توفير بيئة سكنية مريحة تلبي توقعات العملاء.

كما تسعى الشركة إلى تحقيق رؤية المملكة 2030 من خلال تطوير مشاريع تساهم في رفع نسبة تملك المساكن وتحسين جودة الحياة للسكان و تهدف إلى تعزيز مفهوم المجتمعات السكنية الحديثة، مع توفير بنية تحتية قوية ومساحات خضراء تجعل من مشاريعها وجهات جذابة للسكن.





جدة هايتس
JEDDAH HEIGHTS
BY NHC

